

Pour une pochette de 20 x 30 cm

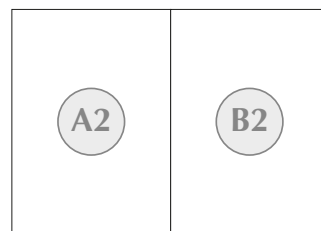
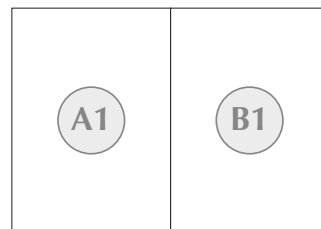
**Attention : imprimez le patron en taille réelle
(paramètre «taille réelle» de votre imprimante ou
de manière équivalente «échelle à 100%»**

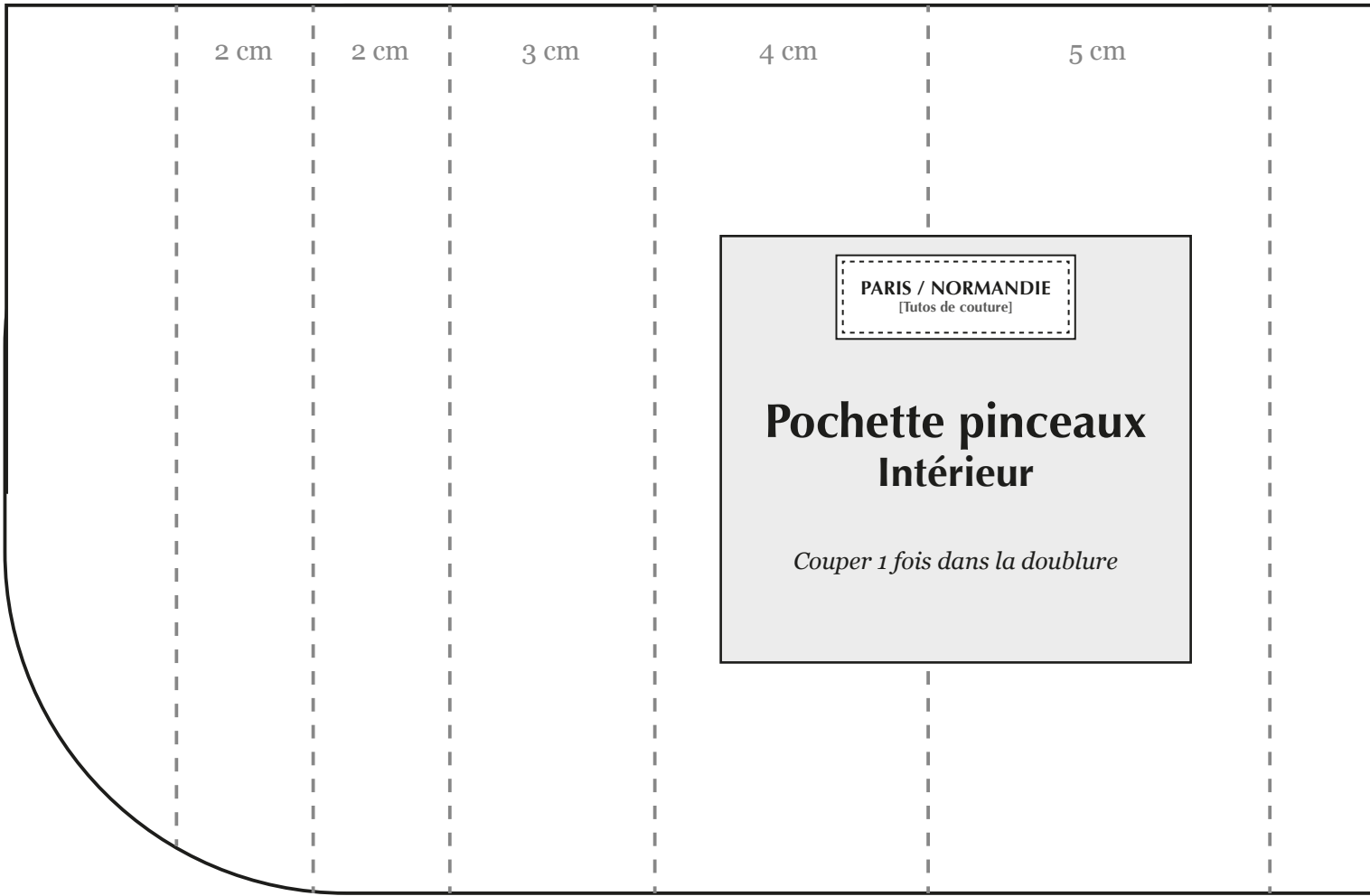
PARIS / NORMANDIE
[Tutos de couture]

Pochette pinceaux Extérieur

Couper 3 fois :
- 1 fois dans le tissu extérieur
- 1 fois dans la doublure
- 1 fois dans la ouate

Assembler les feuilles selon le schéma ci-dessous :





2 cm

2 cm

3 cm

4 cm

5 cm

PARIS / NORMANDIE
[Tutos de couture]

Pochette pinceaux Intérieur

Couper 1 fois dans la doublure

