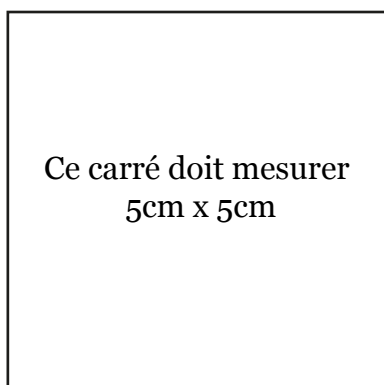
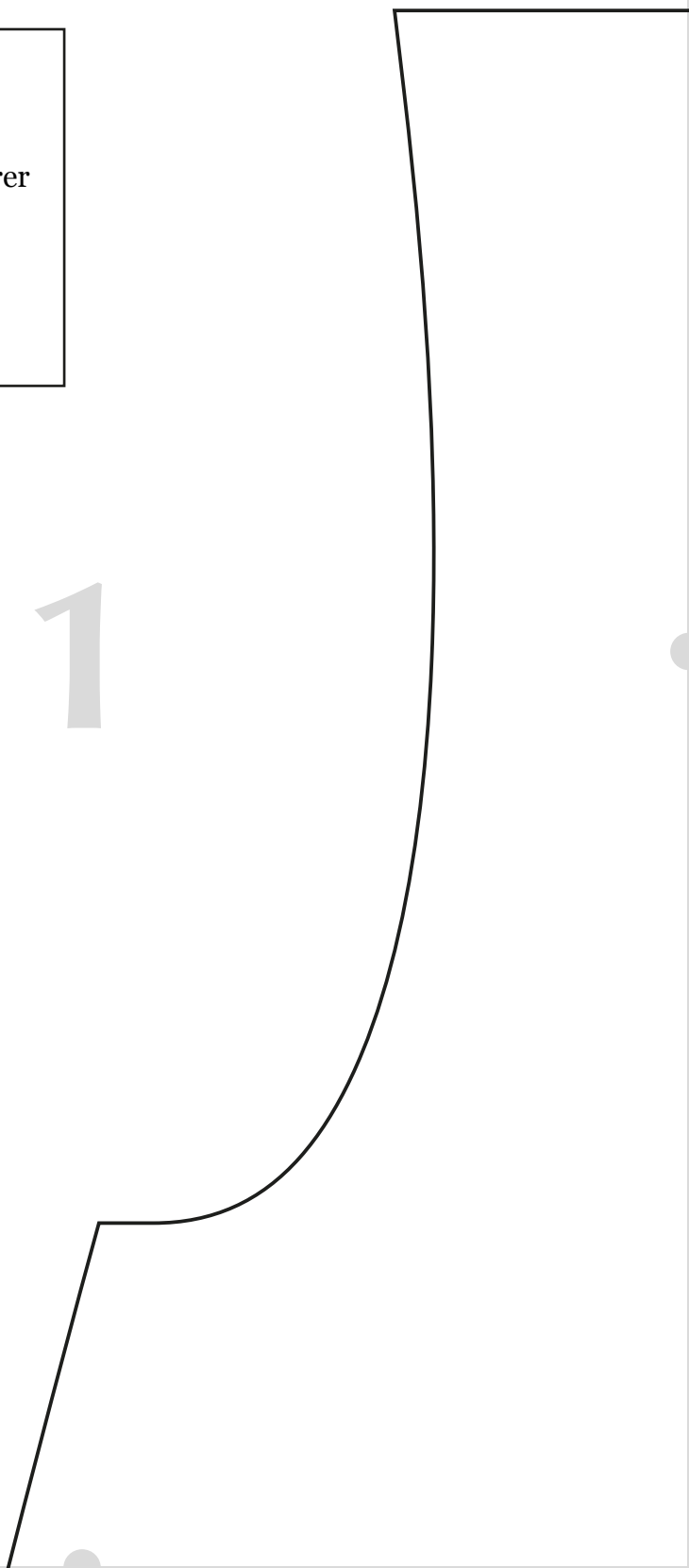
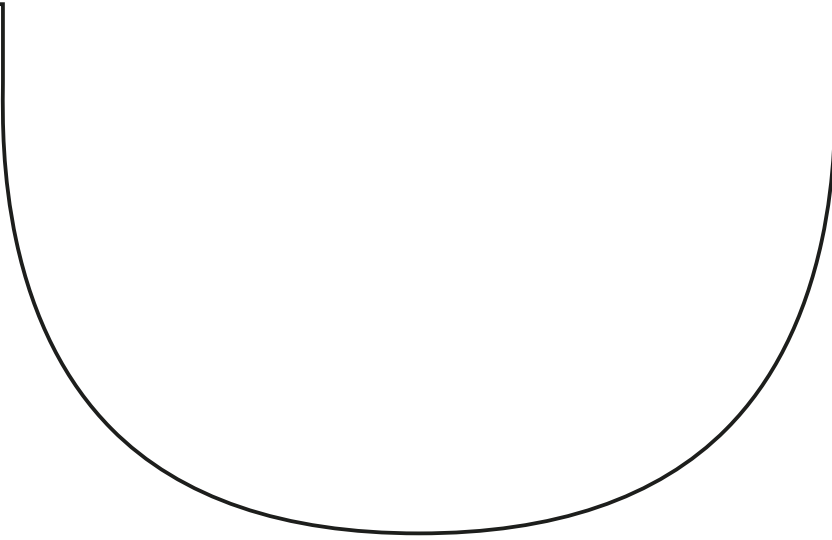


**Attention : imprimez le patron en taille réelle
(paramètre «taille réelle» de votre imprimante ou
de manière équivalente «échelle à 100%»**



1





2

PARIS / NORMANDIE
[Tutos de couture]

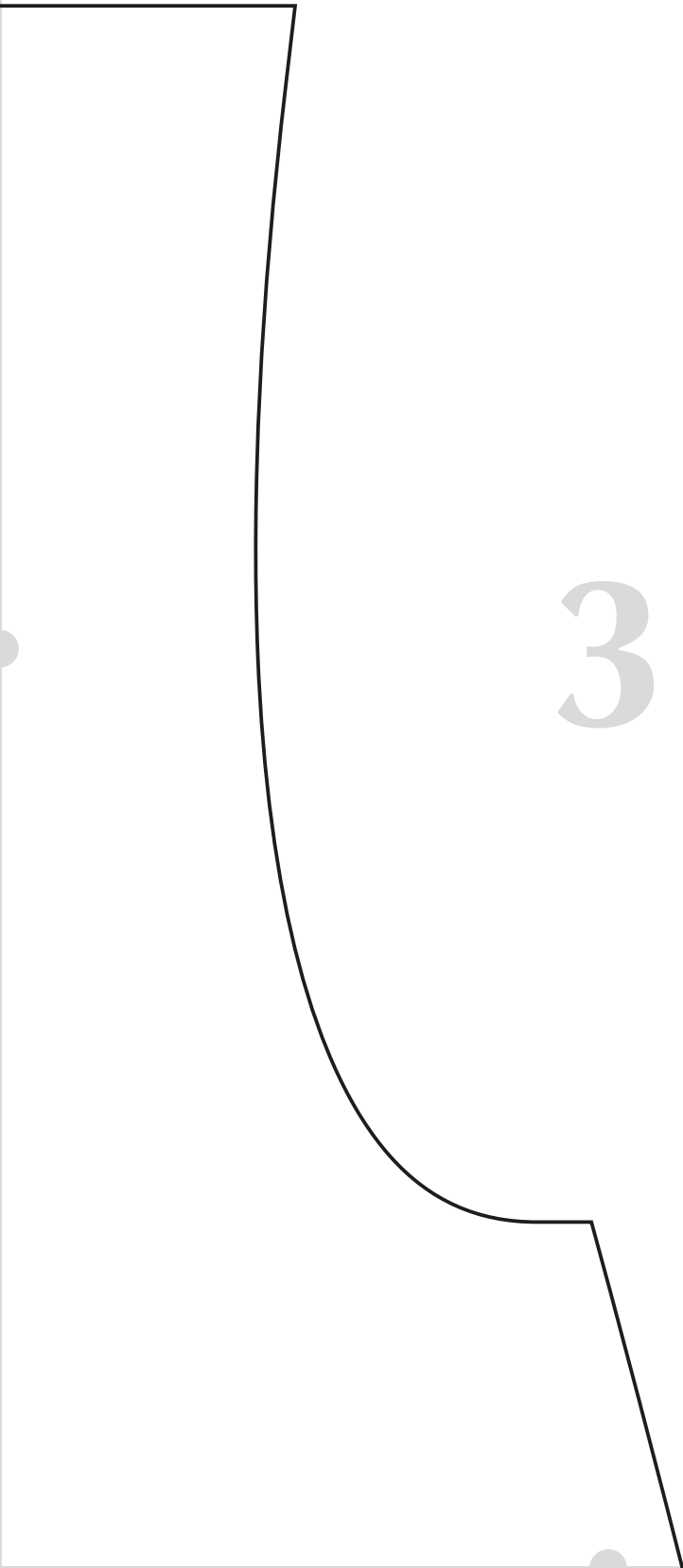
Gigoteuse 3-6 mois **Devant**

(hauteur : 65cm)

Couper 3 fois :

- 1 fois dans le tissu extérieur
- 1 fois dans la doublure
- 1 fois dans la ouate

Les marges de couture de 1cm sont comprises



A large, faint number '4' is centered on a white page. A thin black diagonal line runs from the bottom-left towards the top-right. There are four small grey circular markers: one at the top center, one at the bottom center, one on the right edge, and one on the left edge.

4



DF

5



6



7

8



9

10

11

PARIS / NORMANDIE
[Tutos de couture]

Gigoteuse 3-6 mois

Dos

(hauteur : 65cm)

Couper 3 fois :

- 1 fois dans le tissu extérieur
- 1 fois dans la doublure
- 1 fois dans la ouate

Les marges de couture de 1cm sont comprises



12

A minimalist graphic design on a white background. A thin black diagonal line runs from the bottom-left towards the top-right. In the center of the page, the number '13' is displayed in a large, bold, grey serif font. There are also three small grey circles: one at the top center, one at the bottom center, and one on the right edge of the page.

13

14



DF

15

16

17

18