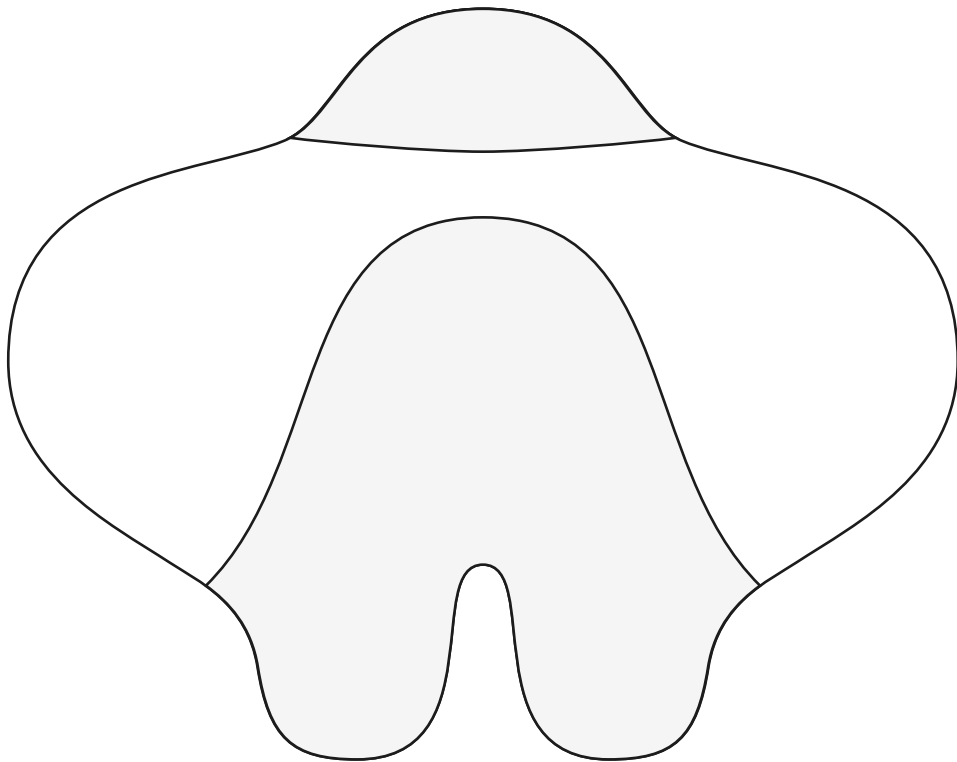


PARIS / NORMANDIE
Couture

Couverture nomade

Taille 1 (0-6 mois)



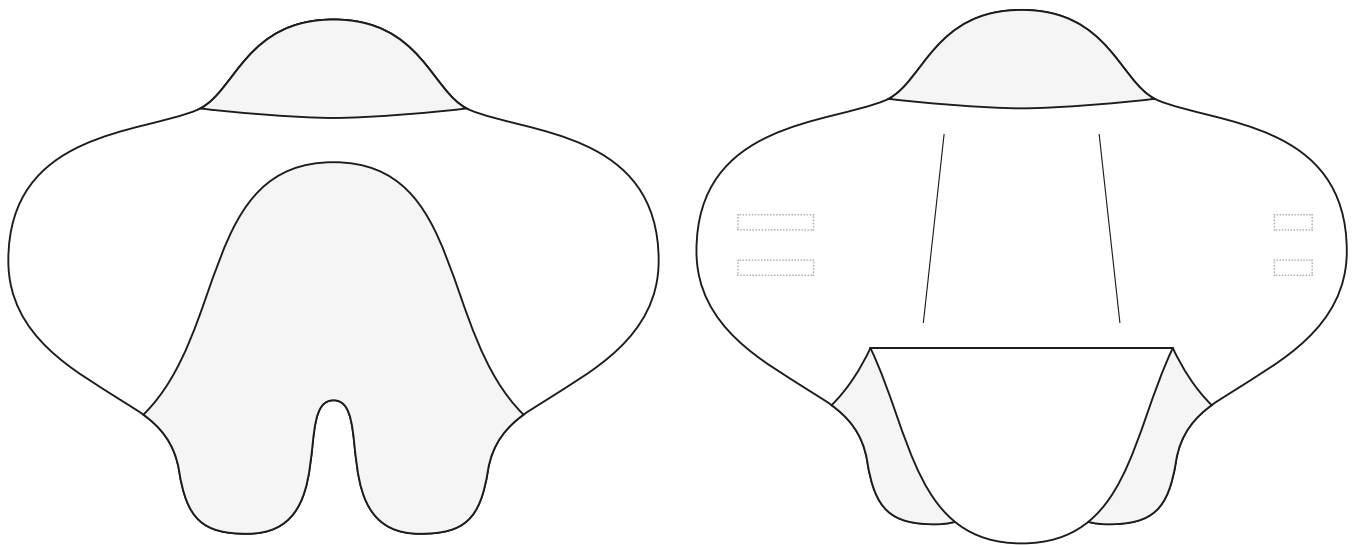
Guide de montage

Présentation du modèle

Vous retrouverez dans ce tutoriel une couverture nomade multi-usages qui s'avérera vite indispensable !

Utile dès la naissance, cette couverture accompagnera votre enfant pour ses siestes comme pour ses balades en extérieur en préservant son confort et sa tranquillité lorsqu'il est endormi. Grâce à son système de zips dans le dos, la couverture s'adaptera aussi bien aux sièges-auto qu'aux nacelles et poussettes.

La couverture mesure 68 cm et est adaptée de la naissance à 6 mois environ.



Fournitures

Pour la réalisation de cette couverture nomade, vous aurez besoin de :

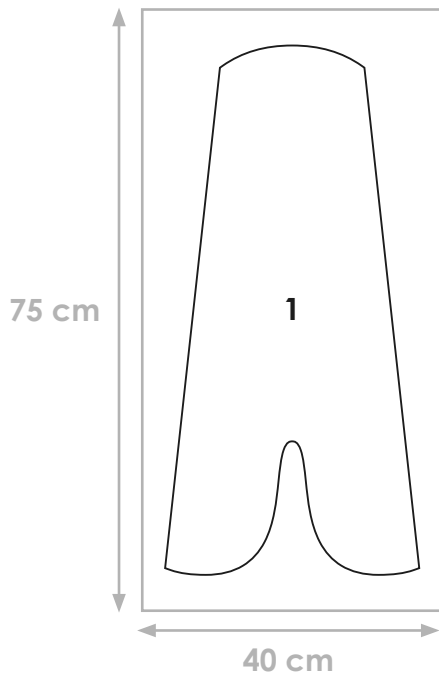
- * 130 cm de tissu extérieur en 140 cm de laize (coton, coton + ouatine...)
- * 130 cm de doublure en 140 cm de laize (polaire, minky, fausse fourrure...)
- * 2 fermetures à glissière invisibles de 30 cm et le pied pour les poser
- * 20 cm de velcro
- * fils assortis aux tissus
- * 1 aiguille de 90 ou 100 (couture des épaisseurs)

Adaptez l'épaisseur de vos tissus en fonction de la saison et de l'usage que vous ferez de la couverture.

Liste des pièces

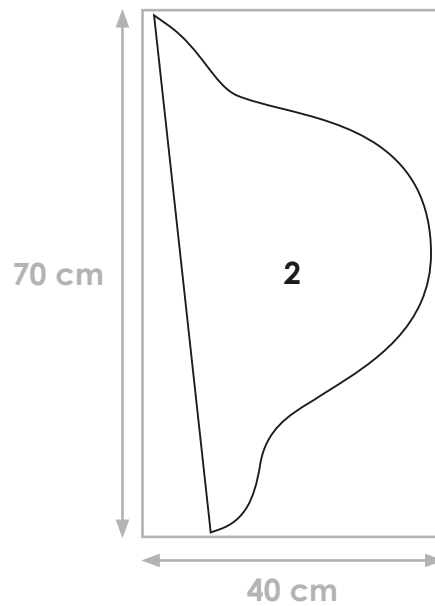
Pièce n° 1 : Milieu

x 1 au pli tissu extérieur
x 1 au pli doublure



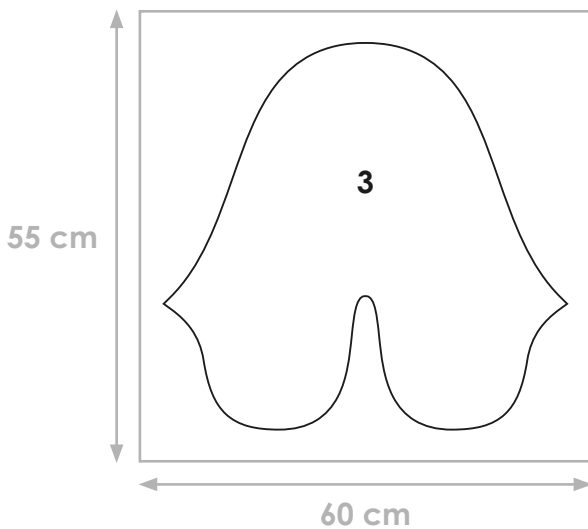
Pièce n° 2 : Côté

x 2 tissu extérieur
x 2 doublure



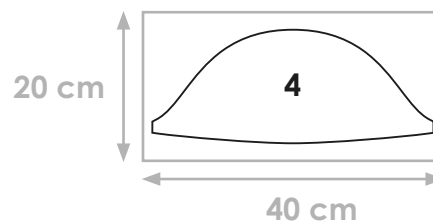
Pièce n° 3 : Entrejambe

x 1 au pli tissu extérieur
x 1 au pli doublure



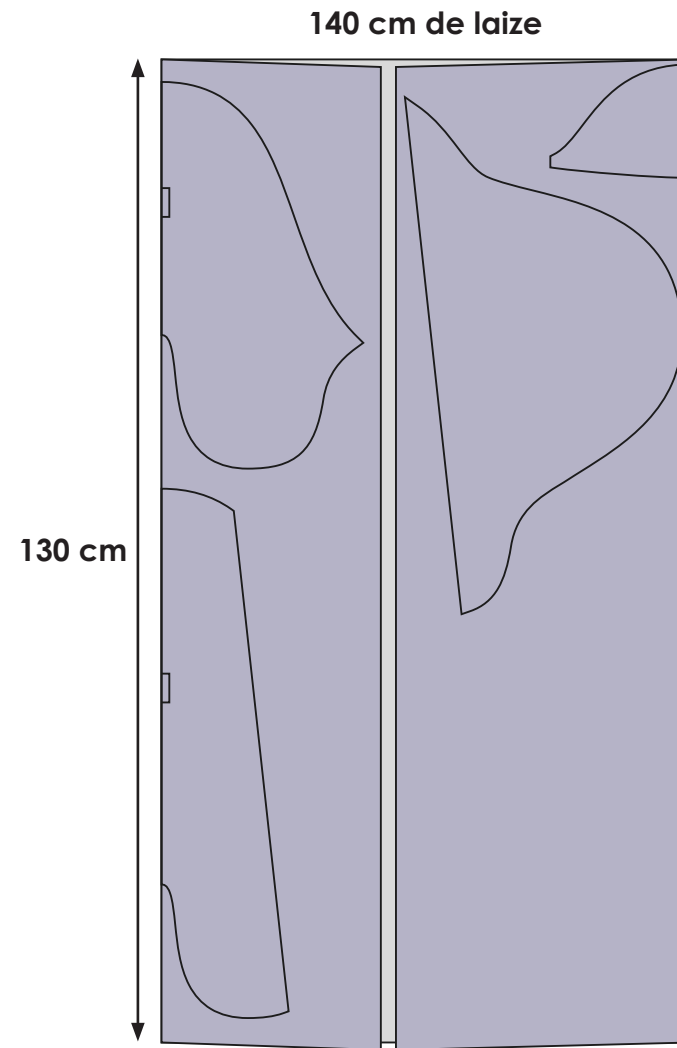
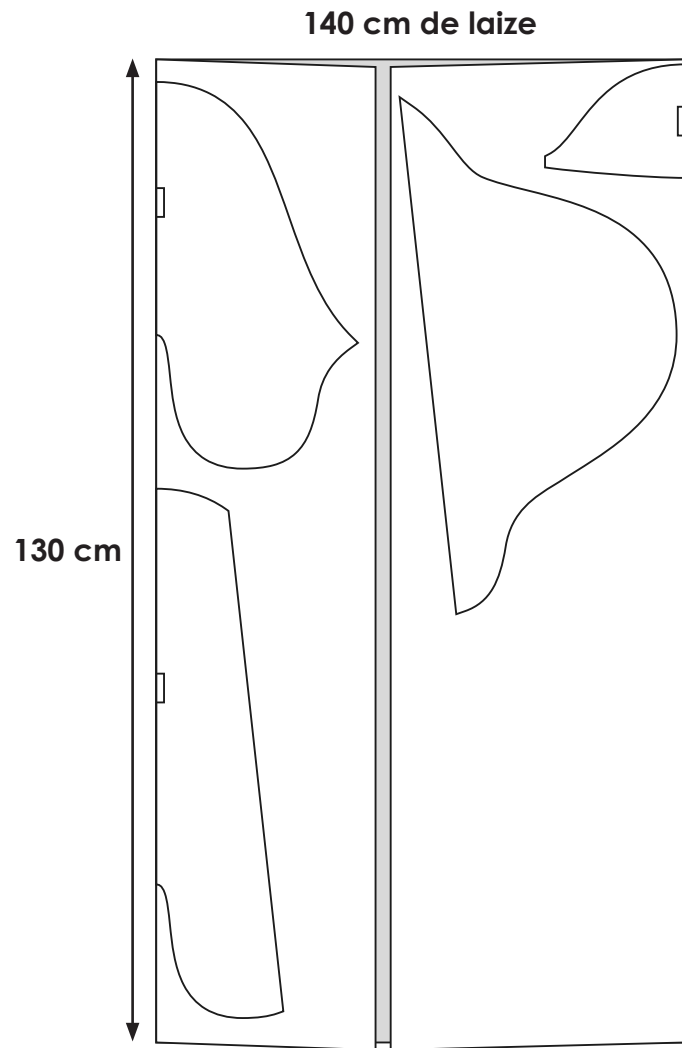
Pièce n° 4 : Capuche

x 1 au pli tissu extérieur
x 1 au pli doublure



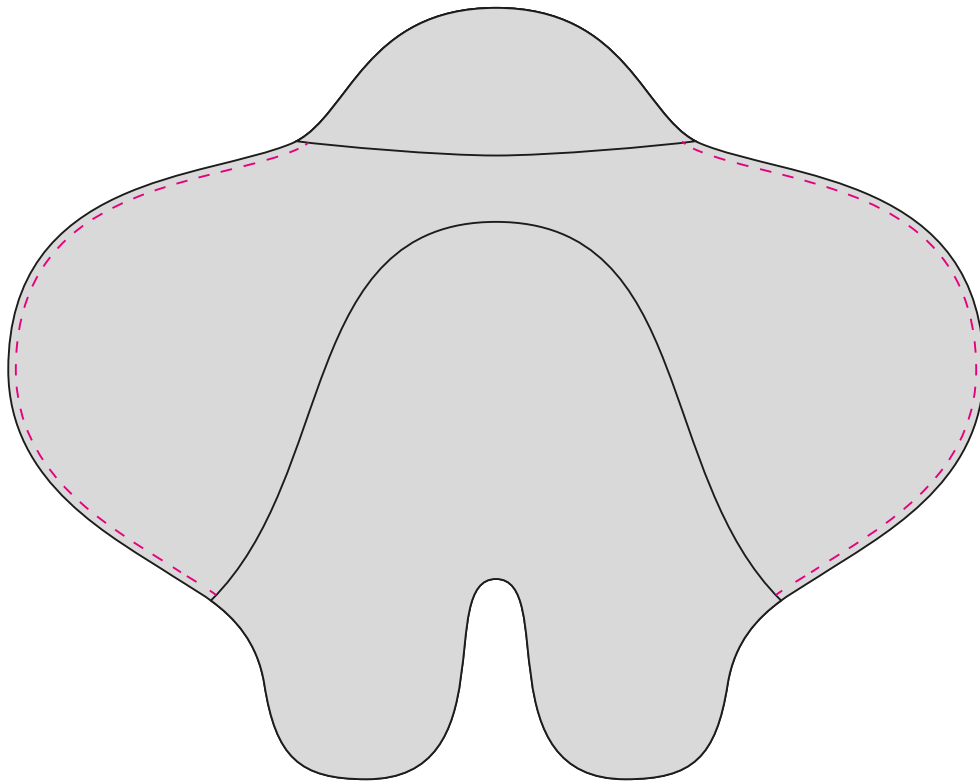
Plan de coupe

□ Tissu extérieur ■ Doublure



Les marges de couture de 1 cm sont comprises dans le patron.

- * Retournez la couverture par une des ouvertures de la doublure, crantez dans les arrondis et faites une surpiqûre sur les rabats à 2 mm du bord :



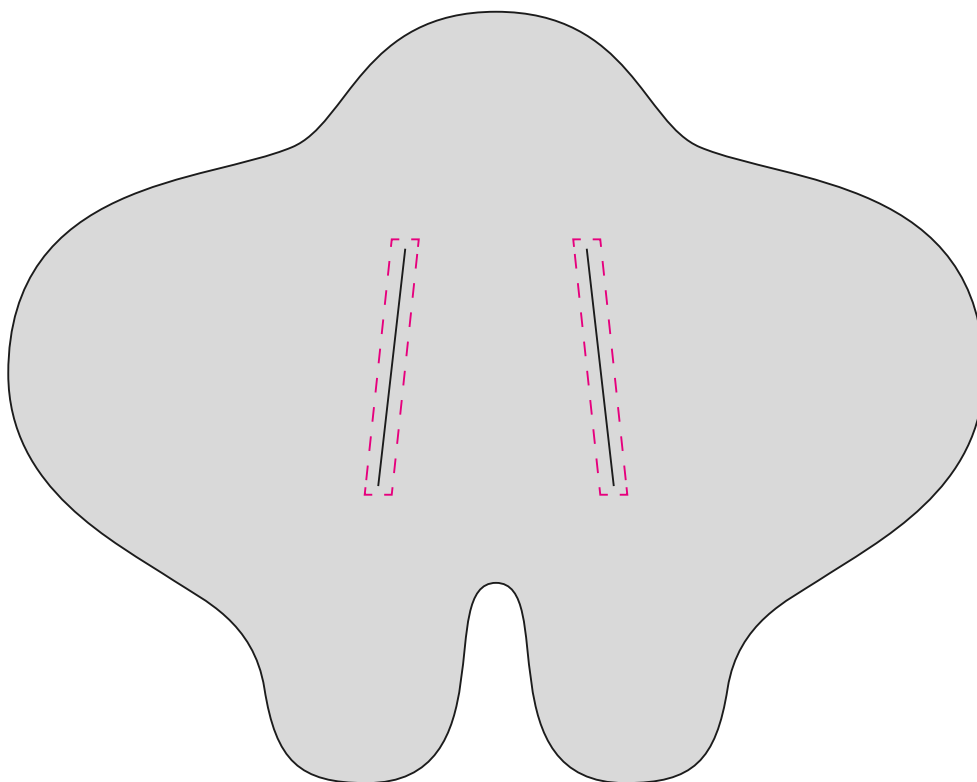
ÉTAPE 5 : COUTURE DES VELCROS

La bande agrippante est composée de deux parties : une partie mâle (côté crochet) et une partie femelle (côté boucle). On va coudre les côtés femelle (morceaux de 10cm) sur le tissu extérieur et les parties mâles (morceaux de 5 cm) sur la doublure.

- * Coupez 2 morceaux de 10 cm dans les parties femelle et 2 morceaux de 5 cm dans les parties mâle. Posez les différents morceaux sur les repères, épinglez et piquez le tour du velcro à 2 mm.

ÉTAPE 6 : COUTURE DE LA DOUBLURE SUR LES GLISSIÈRES

- * Retournez les marges sur les ouvertures laissées dans la doublure autour des glissières et épinglez.
- * Retournez la couverture de sorte à avoir le côté extérieur vers vous et piquez le tour des glissières à 0,5 cm :



C'est terminé !

Félicitations, vous avez terminé !

Paris / Normandie Couture

www.pncouture.fr



#pncouture