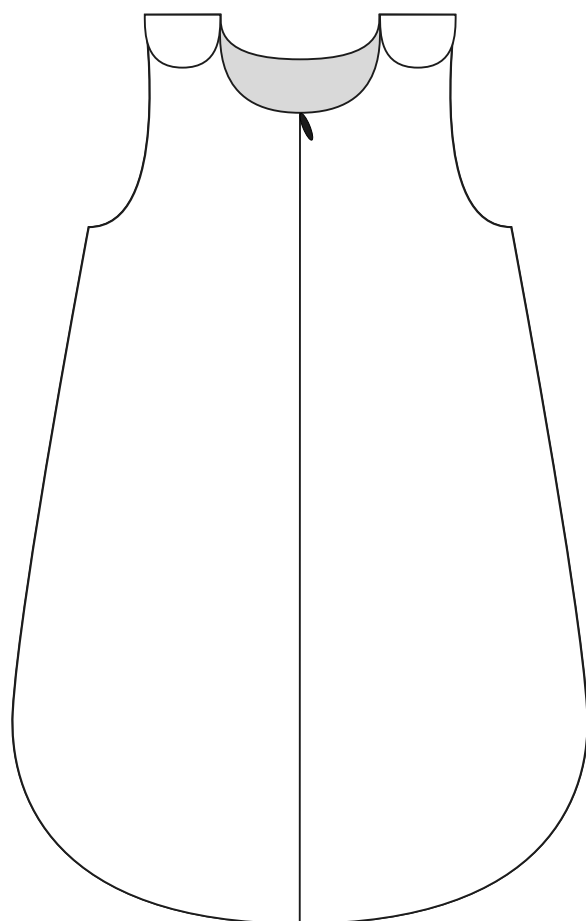


PARIS / NORMANDIE

Couture

Gigoteuse

0-36 mois

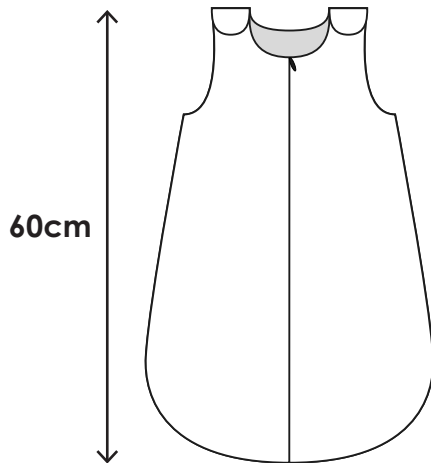


Guide de montage

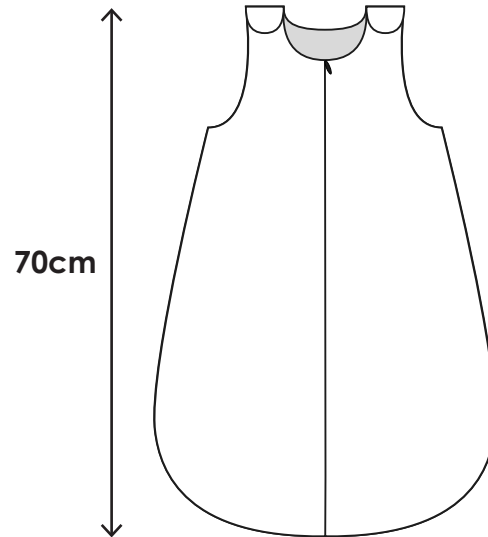
Présentation des modèles

Vous retrouverez dans ce coffret un lot de quatre gigoteuses, allant de la naissance jusqu'à l'âge de 36 mois. Elles se ferment sur l'avant à l'aide d'une fermeture à glissière :

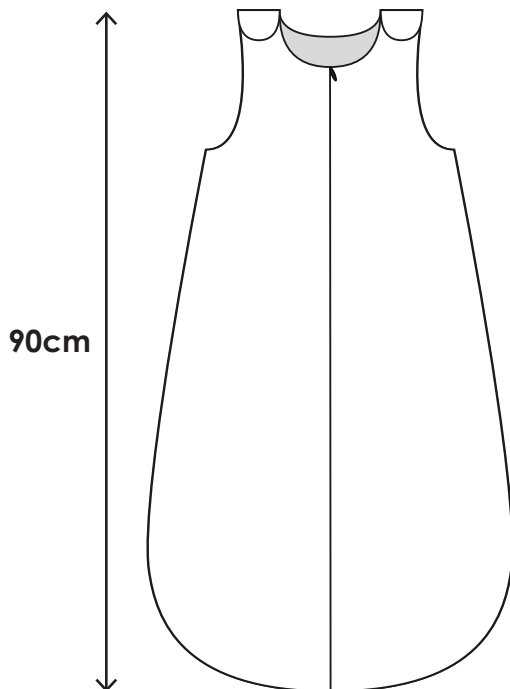
Naissance



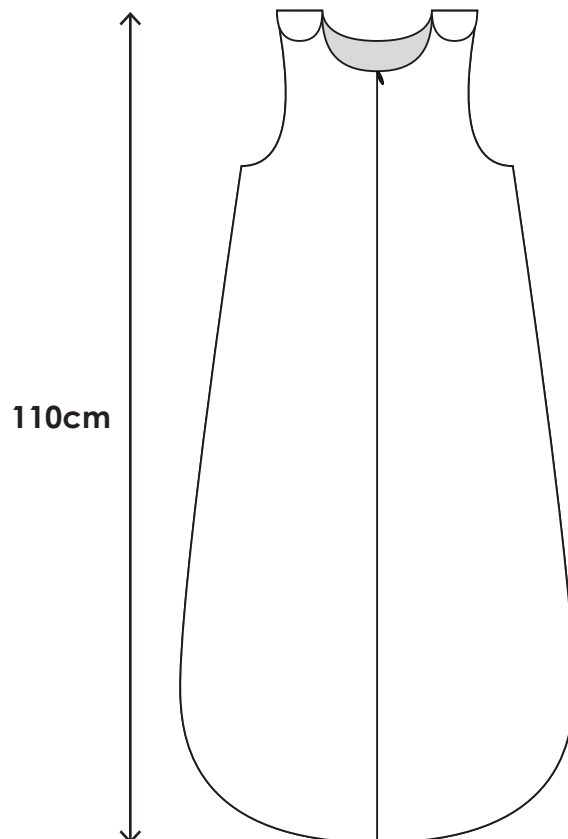
0-6 mois



6-18 mois



18-36 mois



Fournitures & Plan de coupe

Quelques précautions dans le choix de vos fournitures :

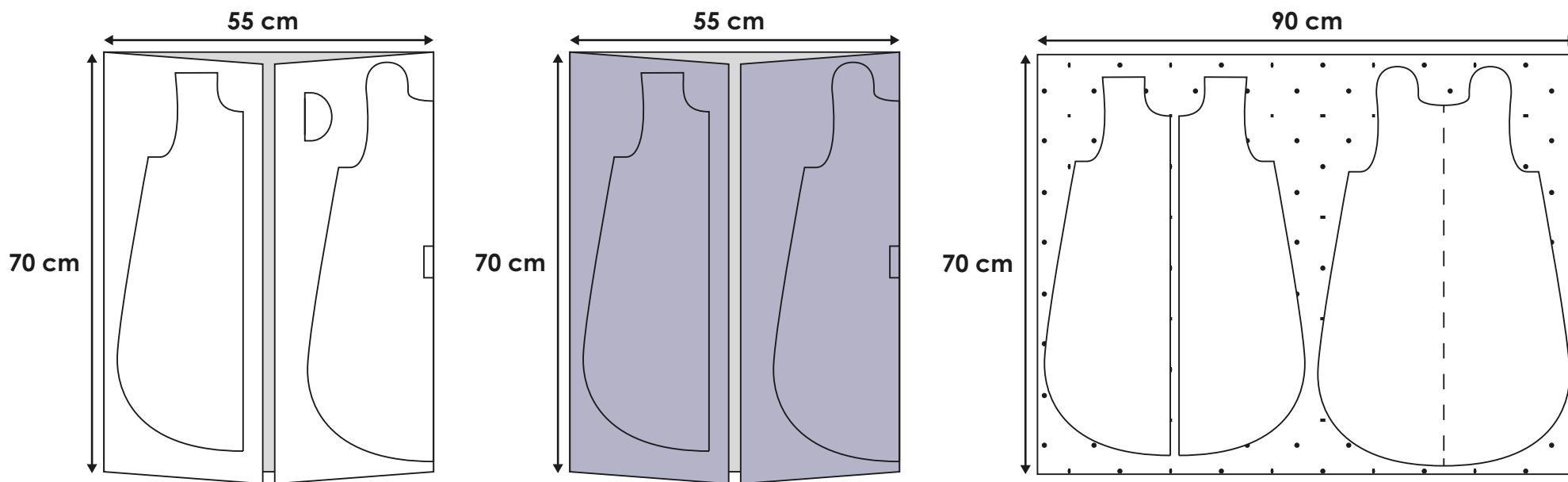
- pour la sécurité de l'enfant, utilisez des boutons **pressions métalliques** spécifiquement adaptés aux vêtements des tous petits.
- la régularisation thermique des nouveau-nés n'étant pas encore mature, n'utilisez que des **tissus respirants**.
- pour protéger la peau fragile des enfants, privilégiez les **tissus écoresponsables**.

Remarques préalables :

- si vous souhaitez personnaliser votre gigoteuse avec deux morceaux sur le devant : après avoir découpé la doublure, tracez la séparation sur le patron à l'endroit souhaité, découpez les morceaux puis ajoutez 1 cm de chaque côté pour la marge de couture au moment de la découpe.
- si vous cousez une gigoteuse pour l'été sans ouatine, prévoyez un peu de thermocollant pour renforcer le tissu au niveau des boutons pression.

Modèle naissance :

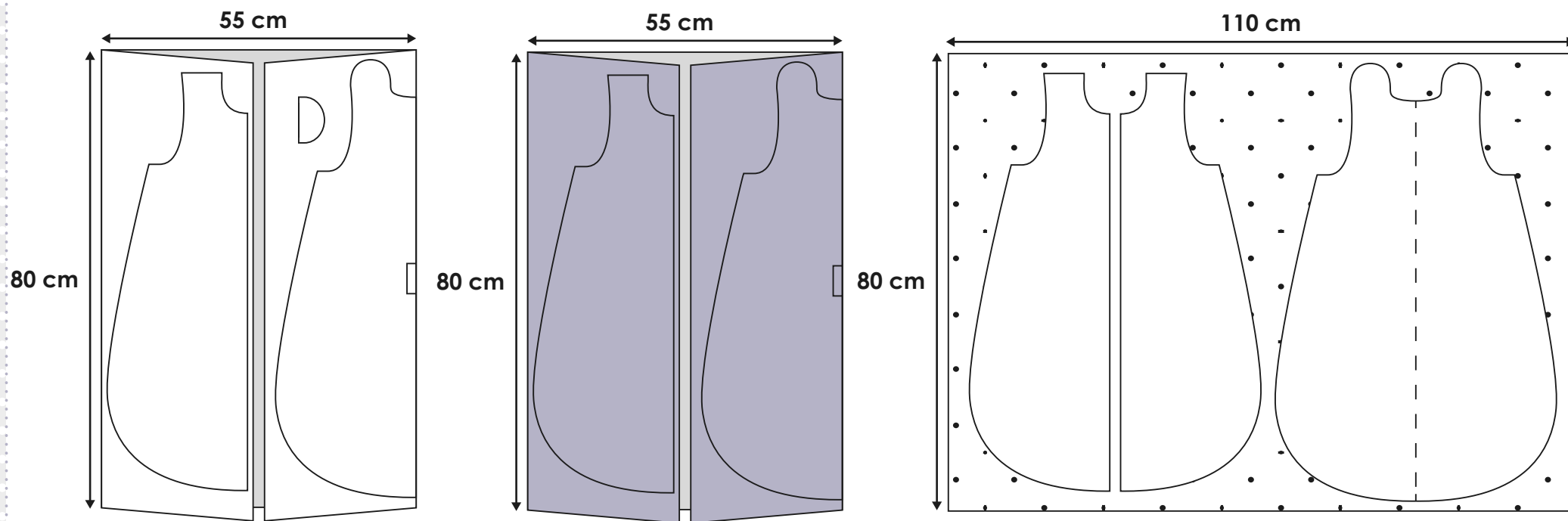
- * 70 cm de tissu en 110 cm de laize
- * 70 cm de doublure en 110 cm de laize
- * 70 cm x 90 cm de ouatine (env. 125g/m2)
- * 1 fermeture à glissière de 59 cm et le pied pour la poser
- * 2 boutons pression et la pince pour les poser



Les marges de couture de 1 cm sont comprises dans le patron.

Modèle 0-6 mois :

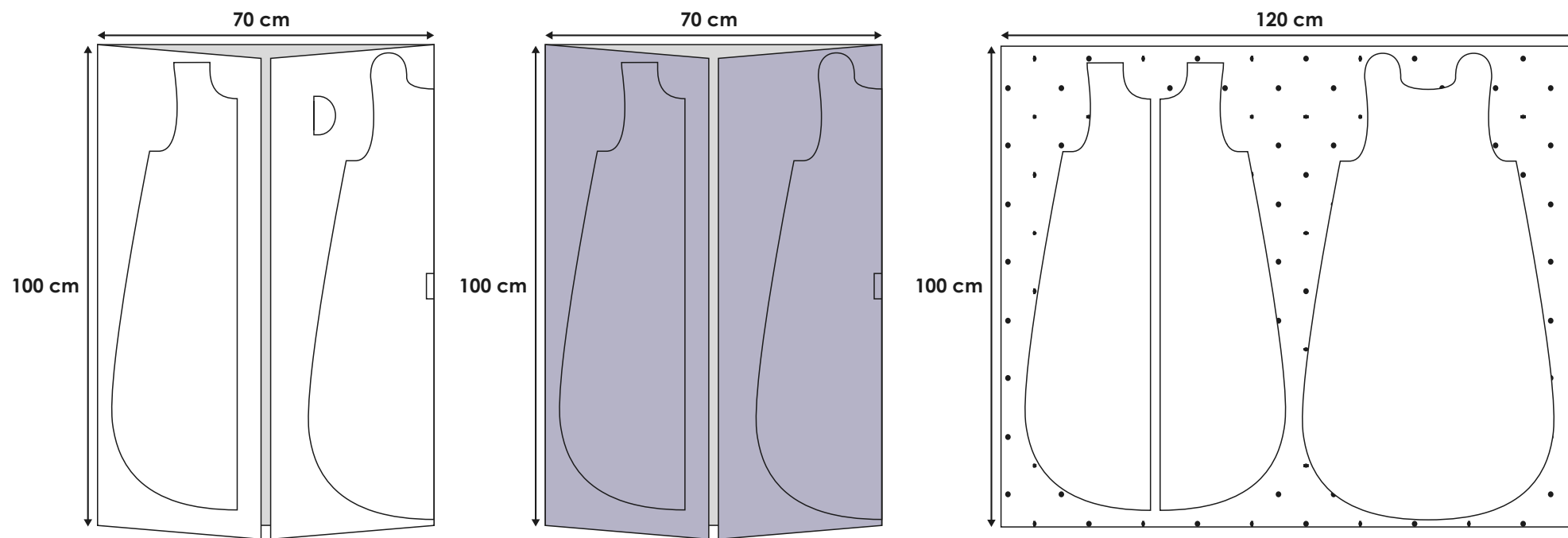
- * 80 cm de tissu en 110 cm de laize
- * 80 cm de doublure en 110 cm de laize
- * 80 cm x 110 cm de ouatine (env. 125g/m²)
- * 1 fermeture à glissière de 68 cm et le pied pour la poser
- * 2 boutons pression et la pince pour les poser



Les marges de couture de 1 cm sont comprises dans le patron.

Modèle 6-18 mois :

- * 100 cm de tissu en 140 cm de laize
- * 100 cm de doublure en 140 cm de laize
- * 100 cm x 120 cm de ouatine (env. 125g/m2)
- * 1 fermeture à glissière de 88 cm et le pied pour la poser
- * 2 boutons pression et la pince pour les poser

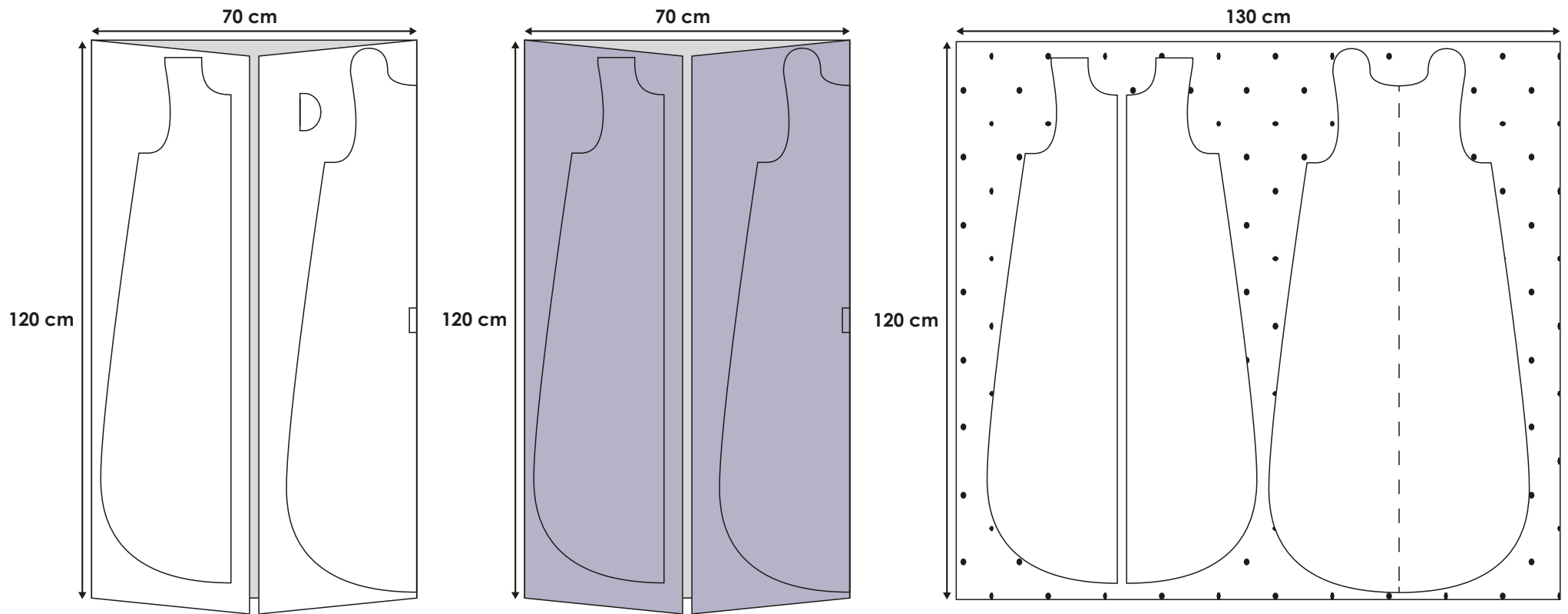


Les marges de couture de 1 cm sont comprises dans le patron.

Modèle 18-36 mois :

- * 120 cm de tissu en 140 cm de laize
- * 120 cm de doublure en 140 cm de laize
- * 120 cm x 130 cm de ouatine (env. 125g/m2)
- * 1 fermeture à glissière de 103 cm et le pied pour la poser
- * 2 boutons pression et la pince pour les poser

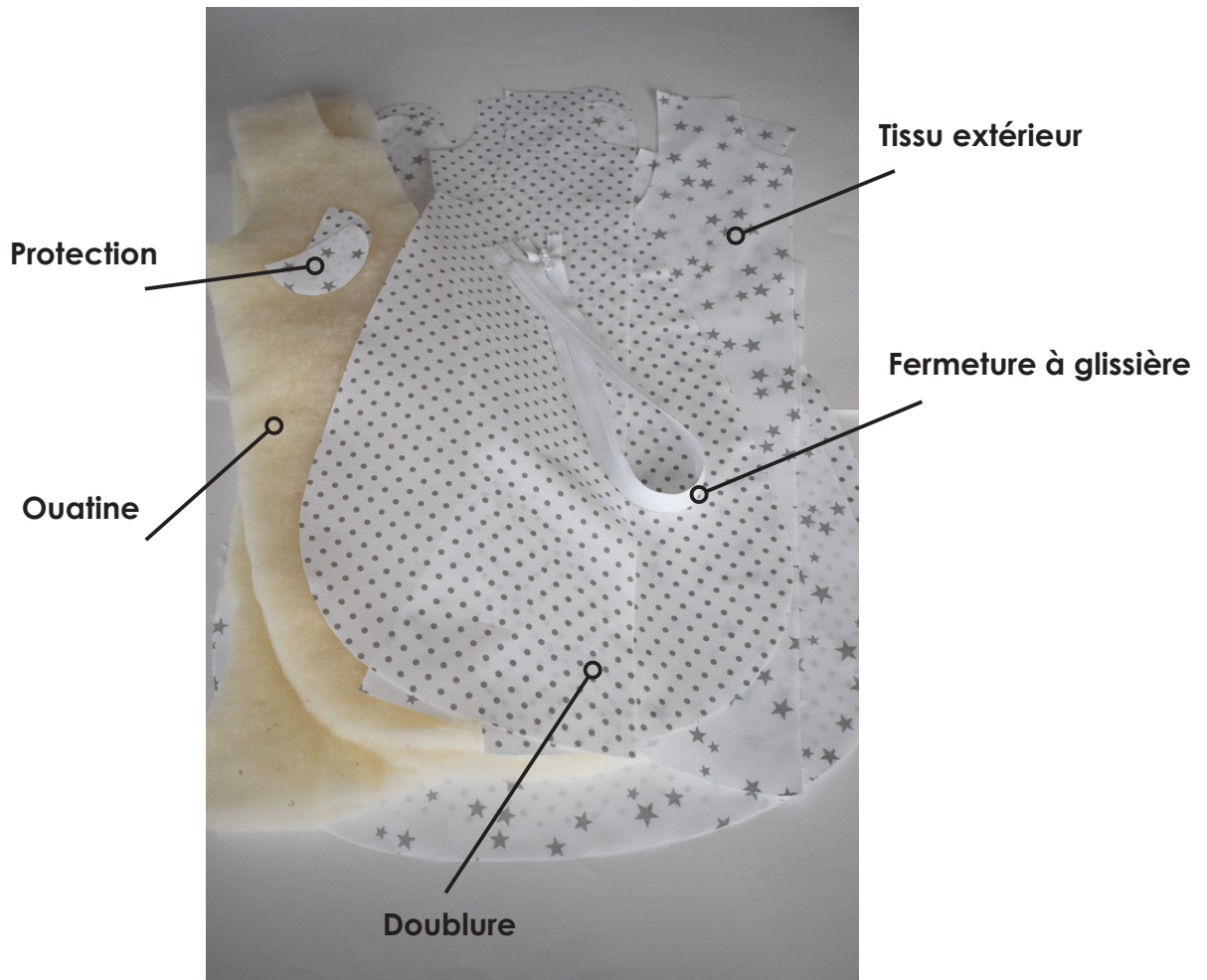
 Tissu extérieur  Doublure  Ouatine



Les marges de couture de 1 cm sont comprises dans le patron.

Instructions de montage

LISTE DES PIÈCES



ÉTAPE 1 : POSE DE LA OUATINE

Sur les devants et le dos, épinglez la ouatine sur l'envers du tissu extérieur et surfilez le tour pour maintenir les épaisseurs ensemble :



Coupez les excédents de ouatine qui dépassent si nécessaire :



ÉTAPE 2 : COUTURE DE LA FERMETURE À GLISSIÈRE

- * Posez le tissu extérieur d'un des devants sur la table de travail, endroit vers vous et posez l'endroit de la glissière sur le tissu, bord à bord. Le cran de la glissière doit se situer à 1 cm du bord supérieur du tissu.
- * Posez enfin l'endroit de la doublure sur l'envers de la glissière et épinglez :

